

# Depotpleje



Lad os pleje dine investeringer i investeringsforeninger, der sikrer dig en stor risikospredning.



## Din risikoprofil

Før depotplejeaftalen træder i kraft, fastlægger vi sammen din risikoprofil og investeringshorisont, der er grundlaget for din investeringsstrategi.

Vi vil herefter sikre, at dine investeringer passer til din risikoprofil og Sparekassen Thy's løbende anbefalinger.

## Sparekassen Thy handler

Med en aftale om Depotpleje giver du Sparekassen Thy fuldmagt til at handle i dit depot. Sparekassen Thy sikrer, at dine investeringer er i overensstemmelse med de aftalte rammer.

Du bliver naturligvis løbende orienteret om handler, og fire gange om året sender vi dig en rapport, så du kan følge med i, hvorledes dine investeringer har udviklet sig.

Du kan også følge dine investeringer i din NetBank og MobilBank.

## Opsparingstype:

Fri midler, midler under virksomhedsskatteordning, selskabs- og pensionsmidler

## Formue til investering:

Min. 3 mio. kr.

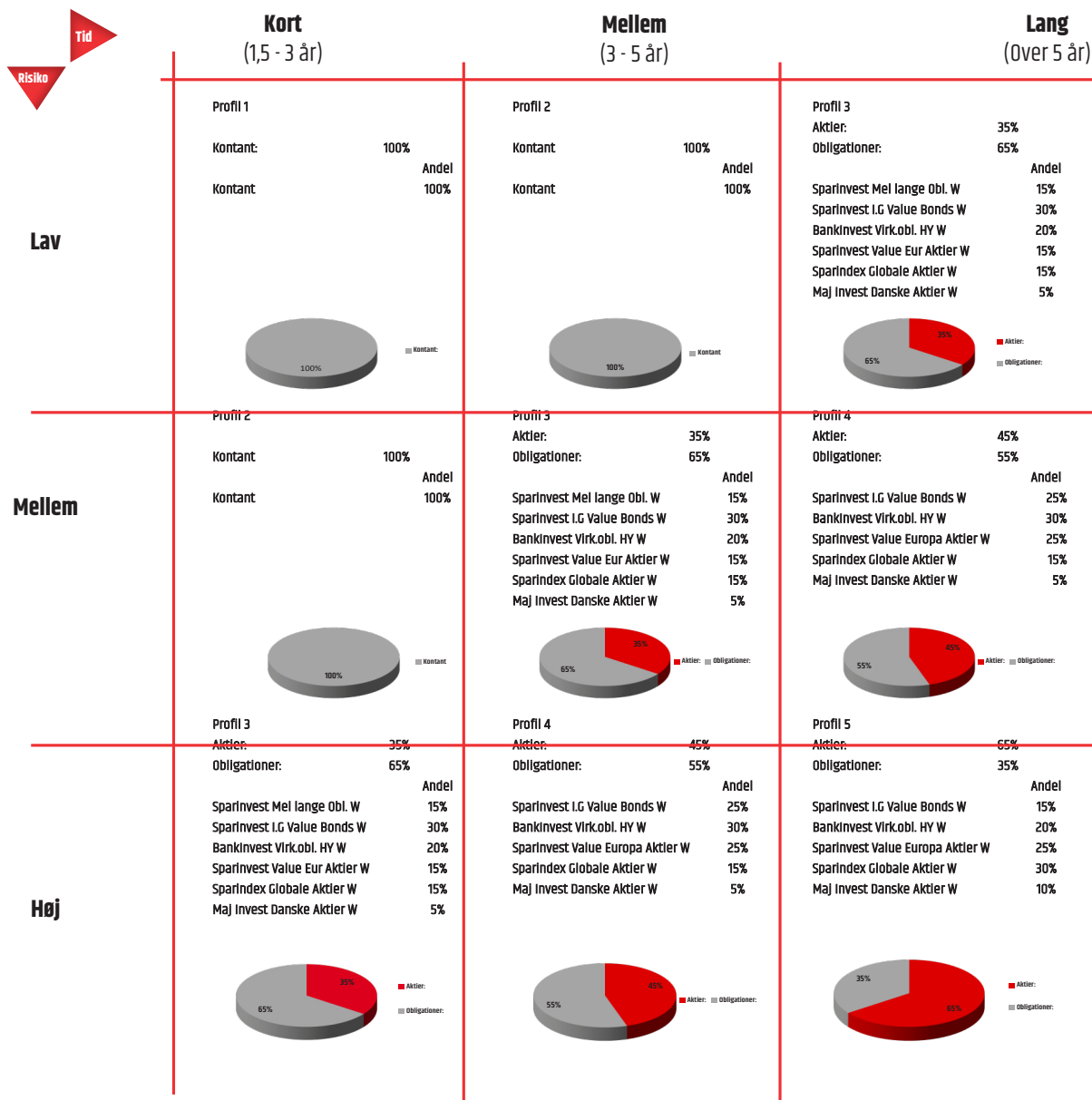
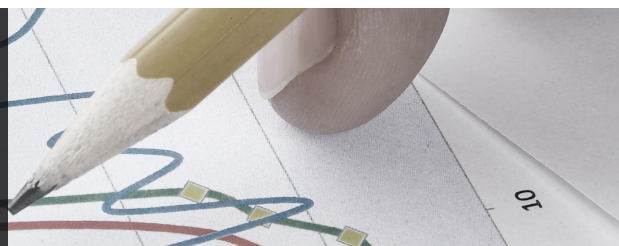
## Porteføljegebyr:

0,75% pr. år af gennemsnitlig saldo

# Depotpleje

## Investeringsanbefalinger fra 3.000.000 kr.

Info om investeringsanbefalinger gældende fra juni 2022



## Depotpleje - årlige afkast\*

|          | 2017  | 2018   | 2019   | 2020  | 2021   | 5 år p.a. |
|----------|-------|--------|--------|-------|--------|-----------|
| Profil 1 | 0,83% | -2,35% | 1,33%  | 0,00% | 0,00%  | -0,05%    |
| Profil 2 | 2,33% | -3,65% | 4,52%  | 1,65% | 0,00%  | 0,93%     |
| Profil 3 | 2,93% | -6,45% | 11,31% | 1,95% | 7,85%  | 3,34%     |
| Profil 4 | 3,73% | -7,95% | 13,03% | 1,35% | 10,65% | 3,89%     |
| Profil 5 | 5,63% | -7,05% | 14,97% | 3,05% | 10,45% | 5,14%     |

\*Afkastet er beregnet incl. administrationshonorar

# Depotpleje

## Ex-anteomkostninger

### Forventede omkostninger over hele tidshorisonten, køb af en plejeportefølje (depotpleje) af 35 % aktier og 65 % obl.

|  | 1 år        |             |       | 3 år        |            |       | 7 år        |            |       |
|--|-------------|-------------|-------|-------------|------------|-------|-------------|------------|-------|
|  | Kr. i alt   | Kr. pa.     | % pa. | Kr. i alt   | Kr. pa.    | % pa. | Kr. i alt   | Kr. pa.    | % pa. |
| Beløb til investering kr. 3.000.000                      |             |             |       |             |            |       |             |            |       |
| <b>Totale omkostninger over investeringshorisont:</b>    | kr. 70.057  | kr. 70.057  | 2,34% | kr. 180.011 | kr. 60.004 | 2,00% | kr. 399.919 | kr. 57.131 | 1,90% |
| <b>Heraf provisionsomkostninger:</b>                     | kr. -       | kr. -       | 0,00% | kr. -       | kr. -      | 0,00% | kr. -       | kr. -      | 0,00% |
| <b>Heraf kurtage ved indgåelse af porteføljeaftalen:</b> | kr. 7.500   |             | 0,25% | kr. 7.500   |            |       | kr. 7.500   |            | 0,25% |
| Beløb til investering kr. 5.000.000                      |             |             |       |             |            |       |             |            |       |
| <b>Totale omkostninger over investeringshorisont:</b>    | kr. 116.657 | kr. 116.657 | 2,33% | kr. 299.811 | kr. 99.937 | 2,00% | kr. 666.119 | kr. 95.160 | 1,90% |
| <b>Heraf provisionsomkostninger:</b>                     | kr. -       | kr. -       | 0,00% | kr. -       | kr. -      | 0,00% | kr. -       | kr. -      | 0,00% |
| <b>Heraf kurtage ved indgåelse af porteføljeaftalen:</b> | kr. 12.500  |             | 0,25% | kr. 12.500  |            | 0,25% | kr. 12.500  |            | 0,25% |

Ovenstående estimat indeholder, efter Sparekassen Thys vurdering, alle omkostninger under de anførte forudsætninger. De indirekte omkostninger på de foreninger der indgår i konceptet, er medtaget til administrationsomkostninger (TER).

Det antages, at der investeres i en Depotpleje ordning, med 35 % i aktier og 65 % i obligationer. Der investeres i ikke provisionsbetalende investeringsforeninger. TER for investeringsforeningerne er et vægtet gennemsnit, af de foreninger der lå i plejeordningerne december 2017.

Der betales kurtage (0,25 %) i forbindelse med ind og udtrædelse af ordningen. Der afholdes depotomkostninger, der er ikke kurtage i forbindelse med omlægning i holdeperioden.

### Forventede omkostninger over hele tidshorisonten, køb af en plejeportefølje (depotpleje) af 50 % aktier og 50 % obl.

|  | 1 år        |             |       | 3 år        |             |       | 7 år        |            |       |
|--|-------------|-------------|-------|-------------|-------------|-------|-------------|------------|-------|
|  | Kr. i alt   | Kr. pa.     | % pa. | Kr. i alt   | Kr. pa.     | % pa. | Kr. i alt   | Kr. pa.    | % pa. |
| Beløb til investering kr. 3.000.000                      |             |             |       |             |             |       |             |            |       |
| <b>Totale omkostninger over investeringshorisont:</b>    | kr. 71.857  | kr. 71.857  | 2,40% | kr. 185.411 | kr. 61.804  | 2,06% | kr. 412.519 | kr. 58.931 | 1,96% |
| <b>Heraf provisionsomkostninger:</b>                     | kr. -       | kr. -       | 0,00% | kr. -       | kr. -       | 0,00% | kr. -       | kr. -      | 0,00% |
| <b>Heraf kurtage ved indgåelse af porteføljeaftalen:</b> | kr. 7.500   |             | 0,25% | kr. 7.500   |             |       | kr. 7.500   |            | 0,25% |
| Beløb til investering kr. 5.000.000                      |             |             |       |             |             |       |             |            |       |
| <b>Totale omkostninger over investeringshorisont:</b>    | kr. 119.657 | kr. 119.657 | 2,39% | kr. 308.811 | kr. 102.937 | 2,06% | kr. 687.119 | kr. 98.160 | 1,96% |
| <b>Heraf kurtage ved indgåelse af porteføljeaftalen:</b> | kr. 12.500  |             | 0,25% | kr. 12.500  |             | 0,25% | kr. 12.500  |            | 0,25% |
| <b>Heraf provisionsomkostninger:</b>                     | kr. -       | kr. -       | 0,00% | kr. -       | kr. -       | 0,00% | kr. -       | kr. -      | 0,00% |

Ovenstående estimat indeholder, efter Sparekassen Thys vurdering, alle omkostninger under de anførte forudsætninger. De indirekte omkostninger på de foreninger der indgår i konceptet, er medtaget til administrationsomkostninger (TER).

Det antages, at der investeres i en Depotpleje ordning, med 50 % i aktier og 50 % i obligationer. Der investeres i ikke provisionsbetalende investeringsforeninger. TER for investeringsforeningerne er et vægtet gennemsnit, af de foreninger der lå i plejeordningerne december 2017.

Der betales kurtage (0,25 %) i forbindelse med ind og udtrædelse af ordningen. Der afholdes depotomkostninger, der er ikke kurtage i forbindelse med omlægning i holdeperioden.

### Forventede omkostninger over hele tidshorisonten, køb af en plejeportefølje (depotpleje) af 65 % aktier og 35 % obl.

|  | 1 år        |             |       | 3 år        |             |       | 7 år        |             |       |
|--|-------------|-------------|-------|-------------|-------------|-------|-------------|-------------|-------|
|  | Kr. i alt   | Kr. pa.     | % pa. | Kr. i alt   | Kr. pa.     | % pa. | Kr. i alt   | Kr. pa.     | % pa. |
| Beløb til investering kr. 3.000.000                      |             |             |       |             |             |       |             |             |       |
| <b>Totale omkostninger over investeringshorisont:</b>    | kr. 73.957  | kr. 73.957  | 2,47% | kr. 191.711 | kr. 63.904  | 2,13% | kr. 427.219 | kr. 61.031  | 2,03% |
| <b>Heraf provisionsomkostninger:</b>                     | kr. -       | kr. -       | 0,00% | kr. -       | kr. -       | 0,00% | kr. -       | kr. -       | 0,00% |
| <b>Heraf kurtage ved indgåelse af porteføljeaftalen:</b> | kr. 7.500   |             | 0,25% | kr. 7.500   |             |       | kr. 7.500   |             | 0,25% |
| Beløb til investering kr. 5.000.000                      |             |             |       |             |             |       |             |             |       |
| <b>Totale omkostninger over investeringshorisont:</b>    | kr. 123.157 | kr. 123.157 | 2,46% | kr. 319.311 | kr. 106.437 | 2,13% | kr. 711.619 | kr. 101.660 | 2,03% |
| <b>Heraf provisionsomkostninger:</b>                     | kr. -       | kr. -       | 0,00% | kr. -       | kr. -       | 0,00% | kr. -       | kr. -       | 0,00% |
| <b>Heraf kurtage ved indgåelse af porteføljeaftalen:</b> | kr. 12.500  |             | 0,25% | kr. 12.500  |             | 0,25% | kr. 12.500  |             | 0,25% |

Ovenstående estimat indeholder, efter Sparekassen Thys vurdering, alle omkostninger under de anførte forudsætninger. De indirekte omkostninger på de foreninger der indgår i konceptet, er medtaget til administrationsomkostninger (TER).

Det antages, at der investeres i en Depotpleje ordning, med 65 % i aktier og 35 % i obligationer. Der investeres i ikke provisionsbetalende investeringsforeninger. TER for investeringsforeningerne er et vægtet gennemsnit, af de foreninger der lå i plejeordningerne december 2017.

Der betales kurtage (0,25 %) i forbindelse med ind og udtrædelse af ordningen. Der afholdes depotomkostninger, der er ikke kurtage i forbindelse med omlægning i holdeperioden.